



АДМИНИСТРАЦИЯ ГОРОДА ПЕРМИ  
ДЕПАРТАМЕНТ ЗЕМЕЛЬНЫХ ОТНОШЕНИЙ

РЕШЕНИЕ

о размещении объектов № 21-01-04-838 от 04 ИЮН 2021

г. Пермь, ул. Сибирская, 15

Департамент земельных отношений администрации города Перми в соответствии с пунктом 3 статьи 39.36 Земельного кодекса Российской Федерации, Положением о порядке и условиях размещения объектов на землях или земельных участках, находящихся в государственной или муниципальной собственности, на территории Пермского края без предоставления земельных участков и установления сервитутов, публичного сервитута, утвержденным постановлением Правительства Пермского края от 22.07.2015 № 478-п, заявлениями от 19.05.2021 № 21-01-06-8531, от 01.06.2021 № 21-01-07-П-4007 разрешает ИП Вожегову Роману

**размещение объекта:** пункты приема вторичного сырья, для размещения которых не требуется разрешения на строительство

**на землях:** государственная собственность на которые не разграничена

**на срок:** 1 год

**местоположение:** Пермский край, г. Пермь, Восточный обход, 2-й километр.

Территория, согласно схеме, расположена в зонах с особыми условиями использования территорий: приаэродромная территория аэродрома аэропорта Большое Савино, охранные зоны газораспределительных сетей, охранные зоны магистральных трубопроводов, зона минимальных расстояний от газопровода «Каменный Лог – Пермь», лесопарковый зеленый пояс г. Перми.

ИП Вожегову Р.Л.:

1. Соблюдать правила охранных зон газопроводов, установленные постановлением Правительства Российской Федерации от 20.11.2000 № 878 «Об утверждении Правил охраны газораспределительных сетей»;

2. Соблюдать правила охранных зон воздушного пространства, установленные постановлением Правительства Российской Федерации

от 11.03.2010 № 138 «Об утверждении Федеральных правил использования воздушного пространства Российской Федерации»;

3. Соблюдать правила охраны магистральных трубопроводов, утвержденные Минтопэнерго Российской Федерации 29.04.1992 и постановлением Госгортехнадзора Российской Федерации от 22.04.1992 № 9;

4. Соблюдать свод правил «СП 284.1325800.2016. Свод правил. Трубопроводы промысловые для нефти и газа. Правила проектирования и производства работ», утвержденный Приказом Минстроя Российской Федерации от 16.12.2016 № 978/пр;

5. Соблюдать ограничения в использовании земельного участка, установленные статьей 62.4 Федерального Закона от 10.01.2002 № 7-ФЗ «Об охране окружающей среды».

**Приложение:** схема предполагаемых к использованию земель или части земельного участка (на 1 л. в 1 экз.)

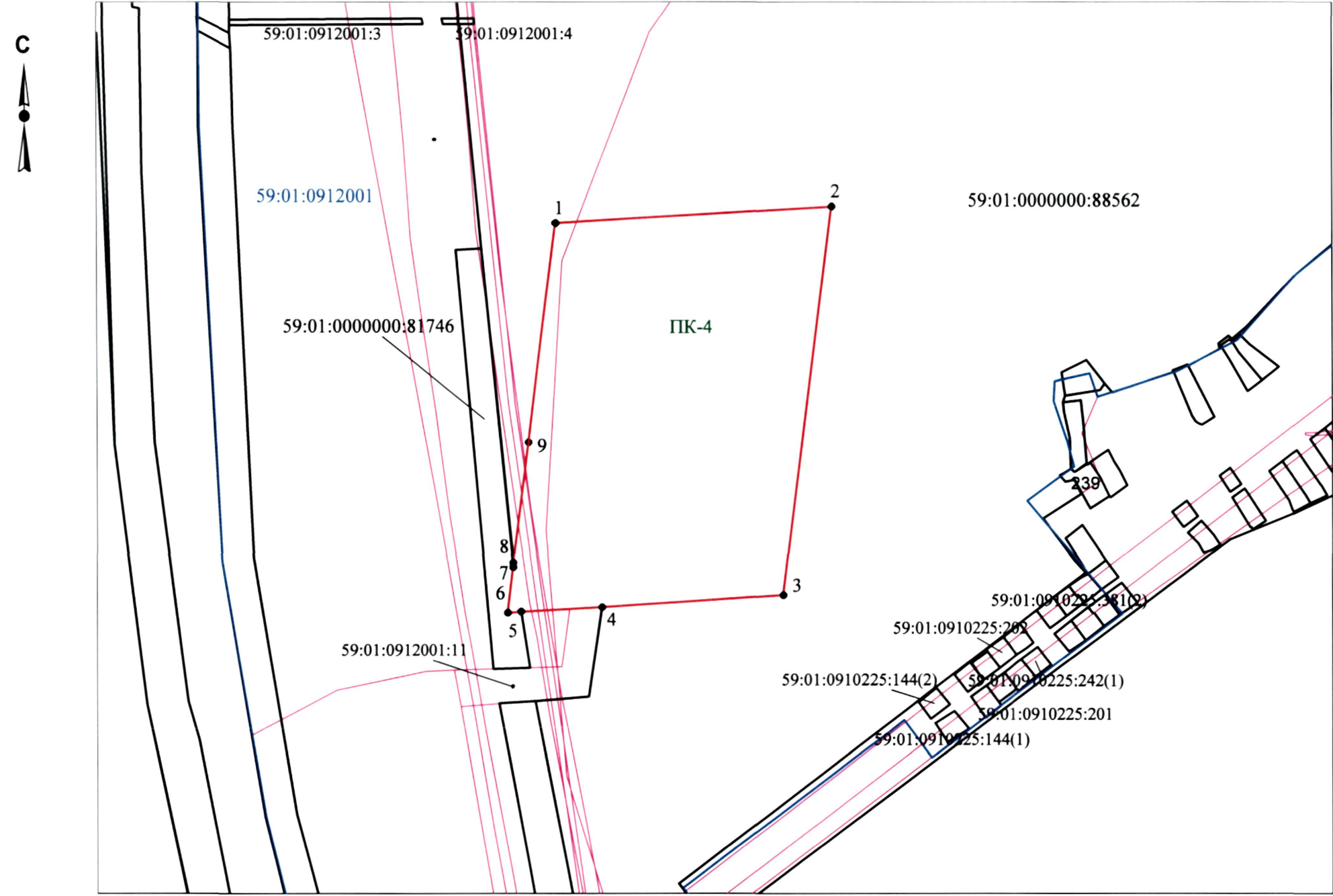
Первый заместитель  
начальника департамента



Т.Н. Мехоношина

Схема предполагаемых к использованию земель или части земельного участка

Объект: *Пункт приема борного сырья без капитального строительства*  
Местоположение: *Пермский край, г. Пермь, Восточный обход, 2-й километр*  
Площадь земель или части земельного участка, кв.м.: 61 978 кв.м  
Категория земель: *земли населённых пунктов*  
Вид разрешенного использования: *промышленные и складские объекты IV класса вредности*



Обозначение характерных точек границ	Координаты (МСК-59), м	
	X	Y
1	531242.43	2242801.42
2	531255.08	2243010.50
3	530957.31	2242973.59
4	530948.35	2242835.66
5	530944.43	2242773.93
6	530943.83	2242763.94
7	530978.71	2242768.39
8	530981.62	2242768.40
9	531074.61	2242780.27

Описание границ смежных землепользователей:

- от т.1 до т.4 земельный участок с кадастровым номером 59:01:0000000:88562
- от т.4 до т.5 земли общего пользования
- от т.5 до т.8 земельный участок с кадастровым номером 59:01:0000000:81746
- от т.8 до т.1 земельный участок с кадастровым номером 59:01:0000000:88562

Условные обозначения:

- граница предполагаемых к использованию земель или части земельного участка
- существующая часть границы, имеющиеся в ГКН сведения о котором достаточно для определения ее местоположения
- граница кадастрового квартала
- 59:01:0911481 номер кадастрового квартала
- 59:01:0911481:113 кадастровый номер учтенного земельного участка
- 1 поворотные точки земельного участка под объект предполагаемого для использования
- граница территориальной зоны
- ПК-4 обозначение территориальной зоны

Заявитель: *(подпись)* *(расшифровка подписи)*  
М.П. *(для юридических лиц и индивидуальных предпринимателей)*